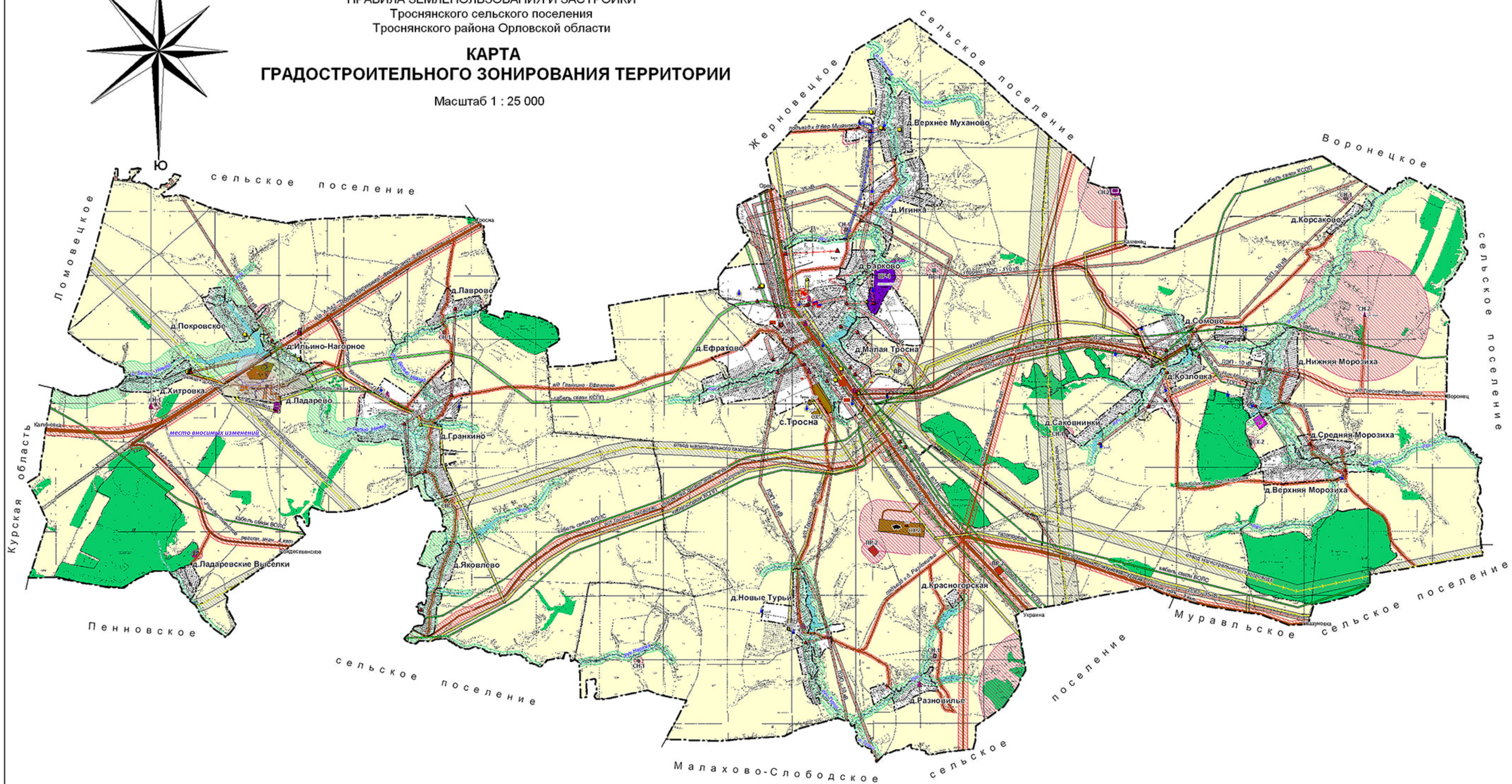




ПРАВИЛА ЗЕМЛЕПОЛЬЗОВАНИЯ И ЗАСТРОЙКИ  
Троснянского сельского поселения  
Троснянского района Орловской области

### КАРТА ГРАДОСТРОИТЕЛЬНОГО ЗОНИРОВАНИЯ ТЕРРИТОРИИ

Масштаб 1 : 25 000



- УСЛОВНЫЕ ОБОЗНАЧЕНИЯ**
- граница сельского поселения
  - граница земель населенных пунктов
  - административный центр района
  - административный центр сельского поселения
  - реки, ручьи, пруды
  - защитные леса (противоэрозионные)
  - автомобильные дороги
  - сельскохозяйственные угодья
  - объекты историко-культурного наследия

- ТЕРРИТОРИАЛЬНЫЕ ЗОНЫ**
- ПР ПРОИЗВОДСТВЕННАЯ ЗОНА**
- ПР.1 - производственная зона
  - ПР.2 - коммунальная зона
- Р ЗОНА РЕКРЕАЦИОННОГО НАЗНАЧЕНИЯ**
- Р - зона рекреационного назначения
- СХ ЗОНА СЕЛЬСКОХОЗЯЙСТВЕННОГО ИСПОЛЬЗОВАНИЯ**
- СХ.1 - зона объектов сельскохозяйственного назначения
- СН ЗОНА СПЕЦИАЛЬНОГО НАЗНАЧЕНИЯ**
- СН.1 - зона ритуального назначения
  - СН.2 - зона складирования и захоронения отходов

- Границы зон с особыми условиями использования территорий**
- СУЩ**
- Санитарно-защитные зоны**
- промышленных объектов
  - объектов сельскохозяйственного назначения
  - АГРС
  - ГРП, ГРПШ
  - кладбищ
  - отстойников
  - участка компостирования ТБО
  - скотомогильников
  - автозаправочных станций (АЗС)
  - очистные сооружения
  - карьеров
- Охранные зоны**
- линии электропередач
  - трубопроводного транспорта
  - линии связи
  - объектов инженерной инфраструктуры

- Водоохранные зоны**
- рек, ручьев, прудов
- Зоны санитарной охраны**
- водонапорной башни, артезианских
  - придорожные полосы автодорог
  - охраняемые зоны памятников истории

Должность	Фамилия И.О.	Подпись	Дата
ГИП	Тюнова И.В.		2016
Архитектор	Кубова И.А.		
Архитектор	Королева Д.А.		
Архитектор	Рыбакова Е.И.		

ООО "РАБ Агр Про"

Стадия	Лист	Листов

ООО "Трибонет"